

WYGODNE I HIGIENICZNE DOZOWANIE PREPARATÓW DO DEZYNFEKCJI STÓP

Incimat®

URZĄDZENIE DO SPRYSKIWANIA STÓP I OBUWIA

Urządzenie Incimat powstało, by ułatwić dozowanie preparatów do dezynfekcji stóp: na basenach, w szatniach, pomieszczeniach medycznych i terapeutycznych.

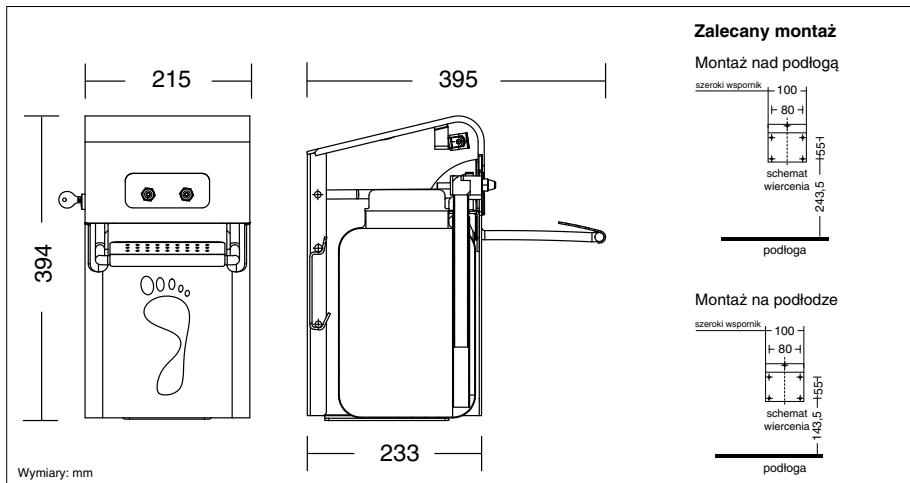
- ▲ Łatwy w użyciu i utrzymaniu w czystości
- ▲ Nowoczesny design
- ▲ Wskaźnik poziomu płynu
- ▲ Bezpieczeństwo – dozownik zamykany na klucz



DANE TECHNICZNE

Skład opakowania	Dozownik, zestaw mocujący, klucz, uchwyt ścienny, zbiornik o pojemności 7,5 litra do wielokrotnego napełniania
Materiały	Górna część obudowy: aluminium anodowane (czarny) Dolna część obudowy: aluminium anodowane (matowe srebro) Pompa: stal nierdzewna, 2 dysze Wielkość dozy: około 3 ml Pedał: stal nierdzewna

Symbol 10017012



INFORMACJE OGÓLNE DOTYCZĄCE USTAWIENIA URZĄDZENIA

Urządzenie do natrysku stóp/obuwia Incimat należy zamontować w odpowiednim miejscu, najlepiej w pobliżu przebieralni.

ZASADY BEZPIECZEŃSTWA

Strumienia aerozolowego nie kierować w stronę ognia lub przedmiotów żarzących się. W otoczeniu urządzenia obowiązuje zakaz palenia. Należy zadbać o odpowiednią wentylację pomieszczeń. Należy stosować się do wskazówek producentów preparatów dezynfekcyjnych oraz zasad bezpieczeństwa związanych z wykorzystywaniem środków dezynfekcyjnych na bazie alkoholu (prosimy o zapoznanie się z informacjami zawartymi na etykiecie umieszczonej na opakowaniu).

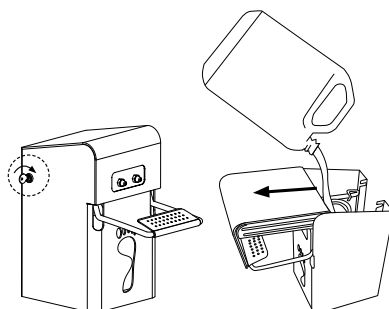
UWAGA: Producent nie bierze odpowiedzialności za funkcjonowanie urządzenia w przypadku stosowania preparatów innych niż zalecane przez ECOLAB. Produkt zalecany – Incidin M Spray Extra.

OBSZAR ZASTOSOWANIA

Szpitala, zakłady przemysłowe, ośrodki sportowe, sauny, baseny, kąpieliska.

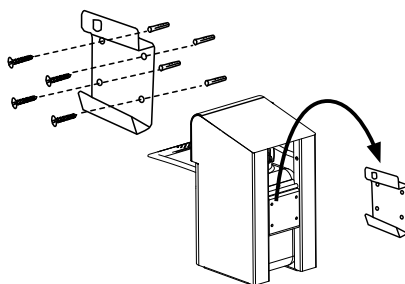
OTWIERANIE I PONOWNE NAPEŁNIANIE

Specjalny klucz przekręcić zgodnie z ruchem wskazówek zegara. Wtedy możliwe jest ściągnięcie pokrywy przodem.



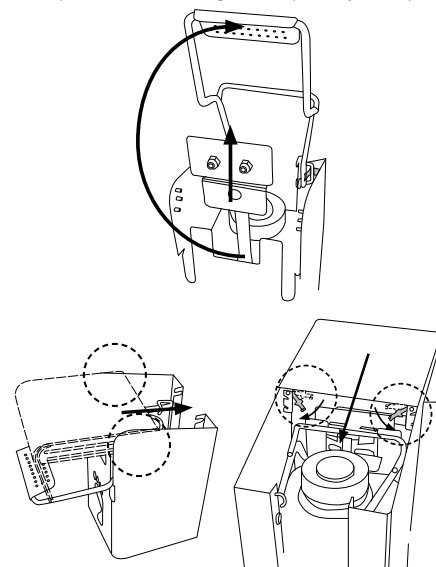
MONTAŻ

Przymocować uchwyt ścienny przy pomocy załączonych śrub. Spryskiwacz powinien znajdować się na wysokości 100 mm nad podłogą, aby umożliwić sprzątaniem pod urządzeniem (zgodnie z rysunkiem: sposób wiercenia – montaż nad podłogą). Urządzenie musi być przykręcone. Spryskiwacz należy zawiesić na uchwycie ściennym i mocno przykręcić przy użyciu śrub.



WYMIANA ZBIORNIKA

W celu wymiany zbiornika, najpierw należy otworzyć dozownik. Pociągnąć pokrywę obudowy do przodu, a znajdujące się na niej blokady – w górę. Wtedy możliwe jest całkowite zdjęcie pokrywy (do przodu). Następnie należy podnieść wspornik aż do zablokowania i wyciągnąć pompę do góry. Zbiornik można wyjąć. Aby umieścić nowy dozownik w urządzeniu, należy powtórzyć powyższe kroki w odwrotnej kolejności. Oprzeć lekko pokrywę za zaokrągloną częścią obudowy. Upewnić się, że śruby wchodzą w odpowiednie otwory. Wsunąć pokrywę na miejsce do około 1/3 i przesunąć blokady w dół. Następnie przesunąć pokrywę w tył do końca i zamknąć dozownik. Usunąć klucz i schować go w bezpiecznym miejscu.



WSKAZÓWKI DOTYCZĄCE CZYSZCZENIA

Dozownik powinno się czyścić regularnie wilgotną ściereczką i usuwać osady produktu. Nie należy stosować alkalicznych lub chlorowych preparatów ani środków ściernych. Dezynfekcja obudowy jest możliwa przy użyciu odpowiednich preparatów. Pompę można wyjąć i przepłukać gorącą wodą, podobnie obudowę.

DEZYNFEKCJA STÓP

Nacisnąć pedał jak ukazano na rysunku.

